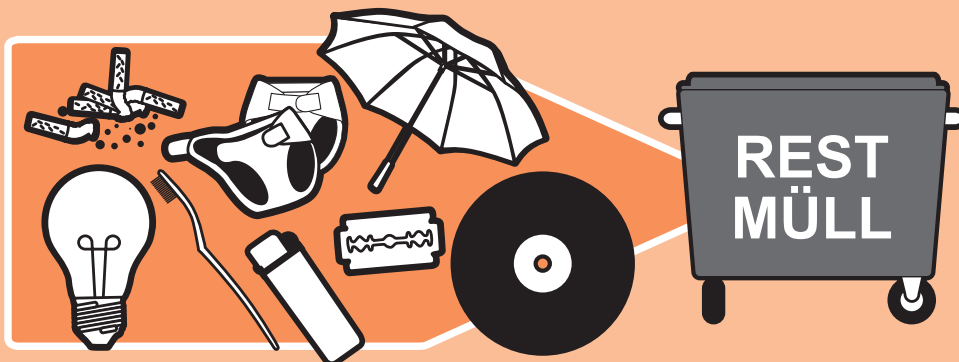


Das gehört in den Restmüll

– Graue Tonne

- | | | | |
|--------------------|---------------------|-------------------------|---------------------------|
| • Abdeckfolien | • Hygieneartikel | • Musikkassetten | • Tampons |
| • Asche (kalt) | • Käämme | • Pergamentpapier | • Tapeten |
| • Bürsten | • Kaugummi | • Pflaster | • Taschentücher |
| • Damenbinden | • Kehricht | • Pinsel | • Thermoskannen |
| • Einmalhandschuhe | • Kerzenreste | • Putzlappen | • verschmutztes
Papier |
| • Feinstrumpfhosen | • Klebeband | • Rasierklingen | • Videokassetten |
| • Feuerzeuge | • Kleintierstreu | • Regenschirme | • Vogelsand |
| • Filzstifte | • Knochen | • Schallplatten | • Watte (-stäbchen) |
| • Fotos | • Kugelschreiber | • Speisereste (gekocht) | • Windeln |
| • Glühbirnen | • Leder | • Spielzeug | • Zahnbürsten |
| • Gummi | • Lumpen/Stoffreste | • Staubsaugerbeutel | • Zigarettenkippen |



Das gehört **NICHT** in die Restmülltonne:

- | | |
|--------------------------------|-------------|
| • schadstoffhaltige
Abfälle | • Bauschutt |
|--------------------------------|-------------|



Nehmen Sie mit uns Kontakt auf:

Telefon	02 21 / 9 22 22 24
Fax	02 21 / 9 22 22 25
E-Mail	kundenberatung@awbkoeln.de
Internet	www.awbkoeln.de

