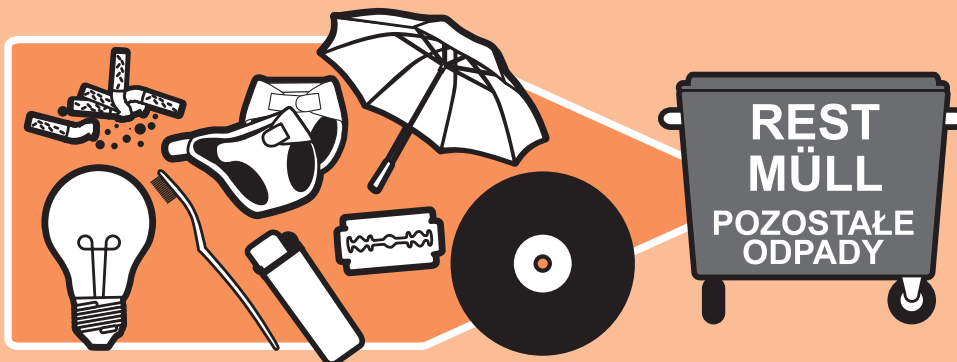


Do pojemników na pozostałe odpadki – Szary pojemnik – należy wrzucać:

- | | | | |
|--------------------------|------------------------------------|-------------------------------|-------------------------------|
| • folie do przykrycia | • artykuły higieniczne | • kasety magneto-fonowe | • tampony |
| • popiół (zimny) | • grzebienie | • pergamin | • tapety |
| • szczotki | • guma do żucia | • plastry | • chusteczki higieniczne |
| • podpaski | • śmieci | • pędzle | • termosy |
| • rękawiczki jednorazowe | • resztki świec | • ścierki | • zabrudzony papier |
| • rajstopy | • taśma klejąca | • żyletki | • kasety wideo |
| • zapalniczki | • podściółka dla zwierząt domowych | • parasole | • podściółka dla ptaków |
| • pisaki | • kości | • płyty gramofonowe | • wata (patyczki kosmetyczne) |
| • fotografie | • długopisy | • resztki żywności (gotowane) | • pieluchy |
| • żarówki | • skóra | • zabawki | • szczoteczki do zębów |
| • guma | • szmaty/resztki tkanin | • worki z odkurzaczy | • niedopałki papierosów |



NIE WRZUCAJ do tych pojemników:

- odpadów zawierających substancje niebezpieczne
- gruzu budowlanego



Skontaktuj się z nami

:

Telefon 02 21 / 9 22 22 24
Fax 02 21 / 9 22 22 25
E-Mail kundenberatung@awbkoeln.de
Internet www.awbkoeln.de

