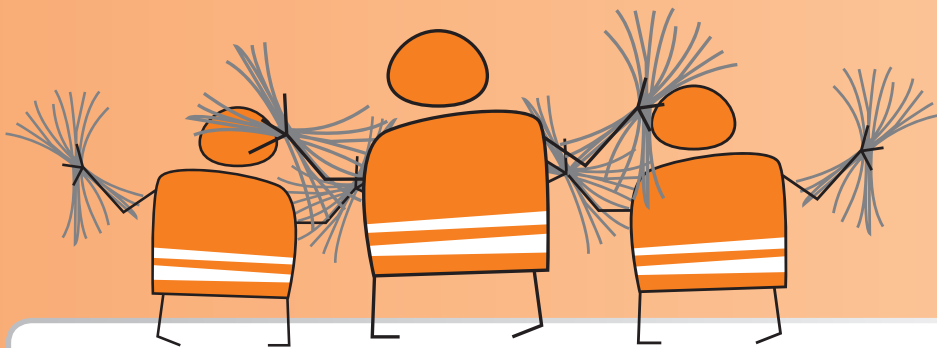


# Informationen zur Grünschnittabfuhr



## Grünschnittabfuhr

Manchmal wächst einem der eigene Garten schneller über den Kopf, als einem lieb ist. Dann ist es an der Zeit, mit Heckenschere und Spaten wieder ein bisschen Ordnung und Platz zu schaffen.

Und was machen Sie dann mit Zweigen, Rasenschnitt und all den Blättern, die im Herbst von den Bäumen fallen? Auch Stammstücke und Wurzelwerk müssen mal raus.

**Wir helfen Ihnen mit unseren verschiedenen Möglichkeiten der Grünschnittabfuhr.**

Und so geht's:

Rufen Sie einfach unseren Sperrmüll-Service an:

Service-Telefon	<b>02 21 / 9 22 22 22</b>
senden Sie uns ein Fax an	<b>0221 / 9 22 22 25</b>
senden Sie eine E-Mail	<b>sperrmüll@awbkoeln.de</b>
besuchen Sie uns im Internet	<b>www.awbkoeln.de</b>



**1****Wenn es nichts kosten soll  
und etwas dauern darf:****Die kostenlose  
Grünschnittabfuhr**

Zweimal im Jahr – einmal im Frühling und einmal im Herbst – kommen wir an festen Terminen und nehmen das, was Sie in Ihrem Garten ausgemistet haben, mit.

Wir kommen allerdings nur auf Bestellung. Das geht ganz einfach per Telefon, per FAX oder online unter [www.awbkoeln.de](http://www.awbkoeln.de)

Die Termine in den einzelnen Stadtbezirken finden Sie im Abfallkalender oder auf unserer Homepage.

*Wir nehmen pro Hausgarten bis zu 3 m<sup>3</sup> Grünschnitt mit, der gebündelt oder in Papiersäcken verpackt am Abfuhrtag bis 7.00 Uhr unmittelbar vor dem Grundstück in Fahrbahnnähe bereit stehen muss. Stämme werden nur bis zu einem maximalen Durchmesser von 15 cm geladen, Wurzelwerk nehmen wir nicht mit.*

**2****Wenn es schnell gehen  
und nichts kosten soll:****Sie bringen Ihren  
Grünschnitt**

Sie können uns das ganze Jahr über Ihre privaten Gartenabfälle selbst bringen. Dieses Angebot machen wir allerdings nur für alle Kölner. Also bringen Sie bitte Ihren Personalausweis mit.

Anliefern können Sie in unseren Abfall-Centern:

- August-Horch-Str. 3, 51149 Köln-Gremberghoven
- Butzweilerstr. 50, 50829 Köln-Ossendorf

Montag bis Freitag 8.00 – 20.00 Uhr, Samstag 8.00 – 16.00 Uhr

*Wir nehmen bis zu 1 m<sup>3</sup> Grünschnitt aus Kölner Hausgärten kostenlos an. Wurzelwerk und Stämme mit mehr als 15 cm Durchmesser können hier nicht angeliefert werden.*

**3****SIE bestimmen  
den Termin!****Abfuhr nach Bedarf**

Damit Sie unabhängig von Jahreszeit oder Transportmöglichkeit Ihre Gartenabfälle entsorgen können, bieten wir Ihnen diese zusätzliche Grünschnittabfuhr an.

Pro angefangenem m<sup>3</sup> berechnen wir 16,20 € inkl. MwSt.

Grundsätzlich ist die Abfuhr immer am ersten Montag eines jeden Monats möglich, der ein Werktag ist. Bei einem Feiertag erfolgt die Abfuhr am darauf folgenden Montag.

*Die schriftliche Auftragserteilung muss bis 14 Tage vor dem jeweiligen Abfuhrtermin bei uns vorliegen. Bitte machen Sie auch Angaben über die voraussichtlich zu entsorgende Grünschnittmenge. Der Grünschnitt muss am Abfuhrtag gebündelt oder in Papiersäcken verpackt bis 7.00 Uhr unmittelbar vor dem Grundstück in Fahrbahnnähe bereit stehen.*

**4****Wurzelwerk und große  
Stammstücke:****Individuelles Angebot**

Stammstücke mit einem Durchmesser von mehr als 15 cm sowie Wurzelwerk können bei den vorgenannten Entsorgungsmöglichkeiten nicht mit- bzw. angenommen werden. Deshalb haben wir für Sie die Möglichkeit geschaffen, auch diese Gartenabfälle umweltfreundlich zu entsorgen.

**Bei Interesse erhalten Sie von uns ein individuelles Angebot, das sich nach dem entstehenden Aufwand richtet.**

*Stammstücke und Wurzelwerk müssen durch unser Fahrzeug mit einem Greifer am Fahrbahnrand geladen werden können.*