



DIE WICHTIGSTEN GEBÜHREN 2010 FÜR SIE AUF EINEN BLICK

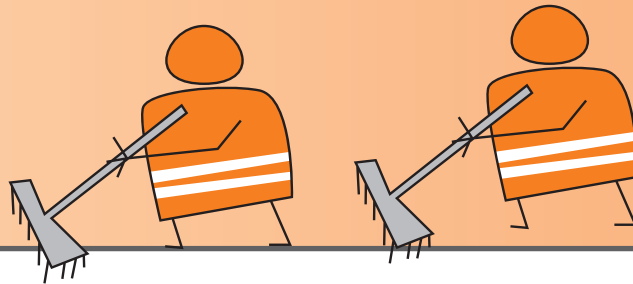
Liebe Kölnerinnen und Kölner,

mit diesem Handzettel erhalten Sie eine komplette Übersicht über die Gebühren ab dem 01.01.2010.

Ausführliche Informationen zu den Themen Abfallbeseitigung und Straßenreinigung finden Sie auch in dem jährlich erscheinenden Abfallkalender der AWB und im Internet auf der Homepage www.awbkoeln.de

Bei Fragen wenden Sie sich bitte montags bis freitags von 8.00 Uhr bis 19.00 Uhr an die Kundenberatung unter **Tel. 02 21/9 22 22 24**.

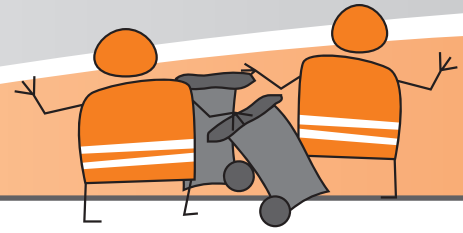
Ihre
AWB-Kundenberatung



Straßenreinigungsgebühren ab dem 01.01.2010

Straßenkategorie	Jahresgebühr je Frontmeter in €
Fahrbahnen	
Hauptstraßen mit besonderem Reinigungsaufwand*	2,27 7,66
Anliegerstraßen mit besonderem Reinigungsaufwand*	3,64 9,02
Gehwege	
Gehwegreinigung	5,39
Fußgängergeschäftsstraßen mit besonderem Reinigungsaufwand**	11,10 13,49
* Fahrbahnen mit besonderem Reinigungsaufwand sind Fahrbahnen, an denen kein abgegrenzter Gehweg vorhanden ist und dieser Bereich mitgereinigt wird.	
** Hier erfolgt zusätzlich eine tägliche Nassreinigung.	





Abfallgebühren ab dem 01.01.2010

Die nachfolgend aufgeführten Jahresgebühren für Hausmüll gelten je Tonne/Behälter bei wöchentlicher Entleerung. Der Hauseigentümer oder dessen Beauftragter kann ohne zusätzliche Kosten auch die Bio-, Blaue und Gelbe Tonne bestellen:

- Per Post **AWB Köln GmbH & Co. KG, Maarweg 271, 50825 Köln**
- Per Telefax **02 21/9 22 22 27**
- Per E-Mail **auftrag@awbkoeln.de**
- Per Internet **www.awbkoeln.de** „Onlineformular zur Tonnenbestellung“

Größe in Liter	Gebühr Voll-Service in €	Gebühr Teil-Service in €
	Im Voll-Service holen die Mitarbeiter der AWB die Tonnen von den Stellplätzen und bringen sie auch wieder dorthin zurück.	Erfolgt die Leerung im Teil-Service, stellen Sie die Behälter am Abfuhrtag bitte bis spätestens 7.00 Uhr auf dem Gehweg oder äußeren Fahrbahnrand bereit.
Virtuelle 30-Liter-Tonne (nur für Ein-Personen-Grundstücke)	166,76	147,33
60	323,64	284,76
70	381,00	
80	375,94	333,54
110	495,72	
120	503,04	453,58
180	670,55	618,58
240	848,73	797,83
500	1.589,76	
660	1.885,96	
770	1.995,37	
1.100	2.760,60	

Ob die Abfuhr im Voll- oder Teil-Service erfolgt, hängt davon ab, wo Sie wohnen und wo Ihre Tonne steht. Sie können Ihre Tonnen/Behälter in Teil-Servicegebieten auch im Voll-Service leeren lassen. Die Gebühren werden entsprechen angepasst. Der Wechsel ist immer zum 01.01. des Folgejahres möglich. Die Anmeldungen sind bis 30.09. des Vorjahres erforderlich.

