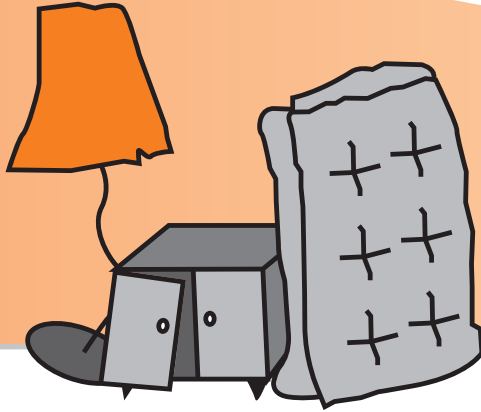




## Informationen zur Angebotspalette



### Sperrmüll-Service

Sperrmüll sind Gegenstände, die so groß sind, dass sie auch zerkleinert nicht in die Mülltonne oder in einen Müllsack passen:

- **Möbel,**
- **nicht verklebte Fußbodenbelagstoffe wie z. B. Teppichböden und Teppiche,**
- **Kinderwagen,**
- **Koffer,**
- **Matratzen und vieles mehr.**

#### Informationen und Terminvereinbarung:

**Telefon:** 02 21/9 22 22 22  
**Fax:** 02 21/9 22 22 23  
**E-Mail:** [sperrmuell@awbkoeln.de](mailto:sperrmuell@awbkoeln.de)  
**Online:** [www.awbkoeln.de](http://www.awbkoeln.de)

Wenn Sie den vereinbarten Termin verpassen oder sich verspäten, können wir nachträglich nichts mehr abholen. Dann muss ein neuer Termin her.

Unsere Mitarbeiter sollten Ihren nicht mehr benötigten Hausrat gut erkennen und mit dem Fahrzeug auch erreichen können. Bei Fahrrädern ist oft nicht klar, ob sie zum Sperrmüll gehören - also am besten einen Zettel dranhängen!

**Wir bieten Ihnen fünf Möglichkeiten, Ihren nicht mehr benötigten Hausrat fachgerecht zu entsorgen:**

Stand: 01/2011 Gedruckt auf 100 % Recyclingpapier



